

# Neues aus der ASF Koblenz

## Herzliche Weihnachtsgrüße

### Themen in dieser Ausgabe:

- Weihnachten in der Pandemie
- Frauen im Gesundheits-, Bildungs- und Dienstleistungswesen
- Neuer ASF Vorstand gewählt
- Stadtverbandspartei-tag
- Neue ASF-Vorsitzende Antje Ott

Liebe Genossinnen,  
liebe Genossen,

nachdem im September dieses Jahres ein neuer Vorstand gewählt wurde, versuchen wir auch unter erschwerten Pandemiebedingungen den Arbeitskreis Sozialdemokratischer Frauen (ASF) weiter aktiv nach vorne zu bringen. Hierzu gehört auch, dass wir Euch neben unserer ASF-Homepage und ASF-Facebook-Auftritt mittels Newsletter informieren wollen.

In dieser vorweihnachtlichen Zeit ist es uns daher ein Anliegen, Euch und Euren Lieben ein gesundes und harmonische Weihnachtsfest als auch einen guten Start ins neue Jahr zu wünschen. Wir hoffen sehr, dass wir gemein-

sam mit Zuversicht und Vertrauen die vierte Corona-Welle und die damit verbundenen Einschränkungen überstehen mögen. Insbesondere gilt das denjenigen unter uns, die in Ihren Berufung Tag täglich einen Beitrag leisten, so dass sich das Gesundheitssystem, das Schul- und Kitasystem als auch die Dienstleistungsbranche am Laufen halten. In diesen Bereichen finden wir besonders viele Frauen, die mit Ihrer täglichen Arbeit die Gesellschaft und dieses Land nach Vorne bringen und das Funktionieren garantieren. Wir werden uns daher auch in Zukunft auf allen Wegen dafür einsetzen, dass die Leistungen der Menschen im Dienstleistungs-, Gesundheits- und Bildungswesen adäquat und fair bezahlt werden.



Quelle: www.pixabay.com

Die neue Bundesregierung unter der Führung von unserem Olaf als Bundeskanzler und der dazugehörige Koalitionsvertrag sind jedenfalls ein starkes Versprechen für diese Anerkennung.

Dein  
Vorstand der ASF Koblenz

## ASF Mitgliederversammlung 2021



Am 02. September fand die diesjährige Mitgliederversammlung statt. Die Arbeitsgemeinschaft

aus dem Ortsverein SPD Koblenz-Moselweiß, Antje Ott. Stellvertreterinnen sind die bisherige Vor-

sitzende Anja Eisenblätter und Anna Köbberling.

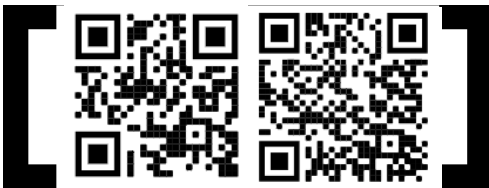
Auch der Rest des Vorstands besteht aus lauter zupackenden Frauen: Sonja Cui, Monika Effenberger, Jutta Fried, Olivija Shterjova sowie (nicht im Bild) Gertrud Block, Christine Holzinger und Nina Nell. Sobald es die Pandemielage zulässt, werden wir unsere eingeführten Veranstaltungen wieder aufgreifen und Neues anpacken.

### In dieser Ausgabe:

- |                           |          |
|---------------------------|----------|
| Weihnachtsgüße            | <b>1</b> |
| ASF Mitgliederversammlung | <b>1</b> |
| Kontaktdaten              | <b>2</b> |
| Neue ASF-Vorsitzende      | <b>2</b> |
| Stadtverbandspartei-tag   | <b>2</b> |

ASF SPD Geschäftsstelle  
Hohenzollernstraße 59  
56068 Koblenz

Telefon: 0261 – 304 82 12  
E-Mail: kontakt@asf-spd-koblenz.de  
www.asf-spd-koblenz.de  
www.facebook.com/ASF.Koblenz



## Neue ASF Vorsitzende: Antje Ott

Mein Name ist Antje Ott, ich bin Baujahr 1980, dreifache Mutter, Ökonomin, Beamtin bei der Bundeswehr und Sozialdemokratin aus Leidenschaft. Im September 2021 wurde ich zur Vorsitzenden des ASF Koblenz gewählt. Und im November 2021 wurde ich zur Schriftführerin im geschäftsführenden Vorstand der SPD Koblenz ernannt. Ich freue mich sehr, dass ich mich engagiert mit meinen Ideen in die politische Arbeit einbringen darf.

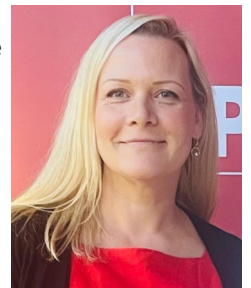
Als Feministin ist mir die paritätische Beteiligung aller Geschlechter in allen Bereichen des gesellschaftlichen Lebens ein besonderes Anliegen. Dies gilt insbesondere in der Politik, in welcher z.B. Frauen, die fast 52 % der deutschen Gesellschaft ausmachen, mit lediglich 36 % in allen Parlamenten vertreten sind.

Ein weiterer Aspekt muss es in Zukunft

sein, dass die Teilhabe an politischen Ehrenämtern auch mit Familienpflichten vereinbar ist, so dass mehr Frauen Lust haben, sich einzubringen: und zwar in dem Umfang wie es passt.

Der 2021 gewählte Vorstand hat bereits im Zuge der konstituierenden Sitzung mit Elan und Engagement gezeigt, dass es Spaß machen kann und wir Frauen uns gegenseitig bestärken und stärken können. Frauensolidarität ist dabei der Leitsatz: Gemeinsam stark!

Haben Sie Interesse sich einzubringen und mehr zu erfahren? Dann scheuen Sie nicht, uns zu kontaktieren!



## Stadtverbandsparteitag 2021

Beim diesjährigen Stadtverbandsparteitag im Haus Horchheimer Höhe wurde bei der Wahl des geschäftsführenden Vorstandes die ASF-Vorsitzende Antje Ott auf Vorschlag des Vorsitzenden der AG 60plus, Friedrich Goos, als Kandidatin für die Funktion des bzw. der Schriftführers/-führerin neben Dennis Feldmann aufgestellt. Die Wahl konnte die ASF Vorsitzende mit 33 zu 23 Stimmen für sich entscheiden.

Der bisherige Vorsitzende des SPD Koblenz, Detlev Pilger, wurde mit 50 von 57 Stimmen der anwesenden Delegierten im Amt bestätigt. Seine Bilanz nutzte Detlev Pilger, um die Anwesenden für Geschlossenheit und Zusammenhalt einzuschwören. Neben der notwendigen Verjüngung des Stadtverbandes warb er ausdrücklich für ein größeres Engagement in den Ortsvereinen, damit diese attraktiver für Frauen und Menschen mit Migrationshintergrund werden. Ein nachhaltiges Wirken der SPD Koblenz könne nur vielfältig gelingen.

Ebenfalls im Amt der Stellvertreterinnen und Stellvertreter konnten die Landtagsabgeordnete Dr. Anna Köbberling, Christoph Kretschmer und die Fraktionsvorsitzende Marion Lipinski-Naumann bestätigt werden, so dass drei von sieben Positionen im geschäftsführenden Vorstand satzungskonform mit Frauen besetzt sind.



Zudem haben ASF-Vorstandsmitglieder Gertrud Block, Sonja Cui und Olivija Shterjova erfolgreich die Abstimmung zu Beisitzerinnen des Stadtverbandvorstandes gewonnen. Daneben ist der ASF-Vorstand mit Sonja Cui, Nina Nell und Antje Ott als Delegierte für die Regionalpartei- und Landespartei- tage gewählt worden.

Mit den erfolgreichen Ergebnissen auf dem Stadtverbandsparteitag der SPD konnte der neu gewählte ASF Vorstand bereits seine Handlungsfähigkeit und Engagement unter Beweis stellen. Gelebte und erfolgreiche Frauensolidarität wird das weitere Engagement beflügeln.